

7. ジオフェンス

ジオフェンスとは、仮想フェンスのことで、4角形で囲われた特定のエリアを設定することができます。

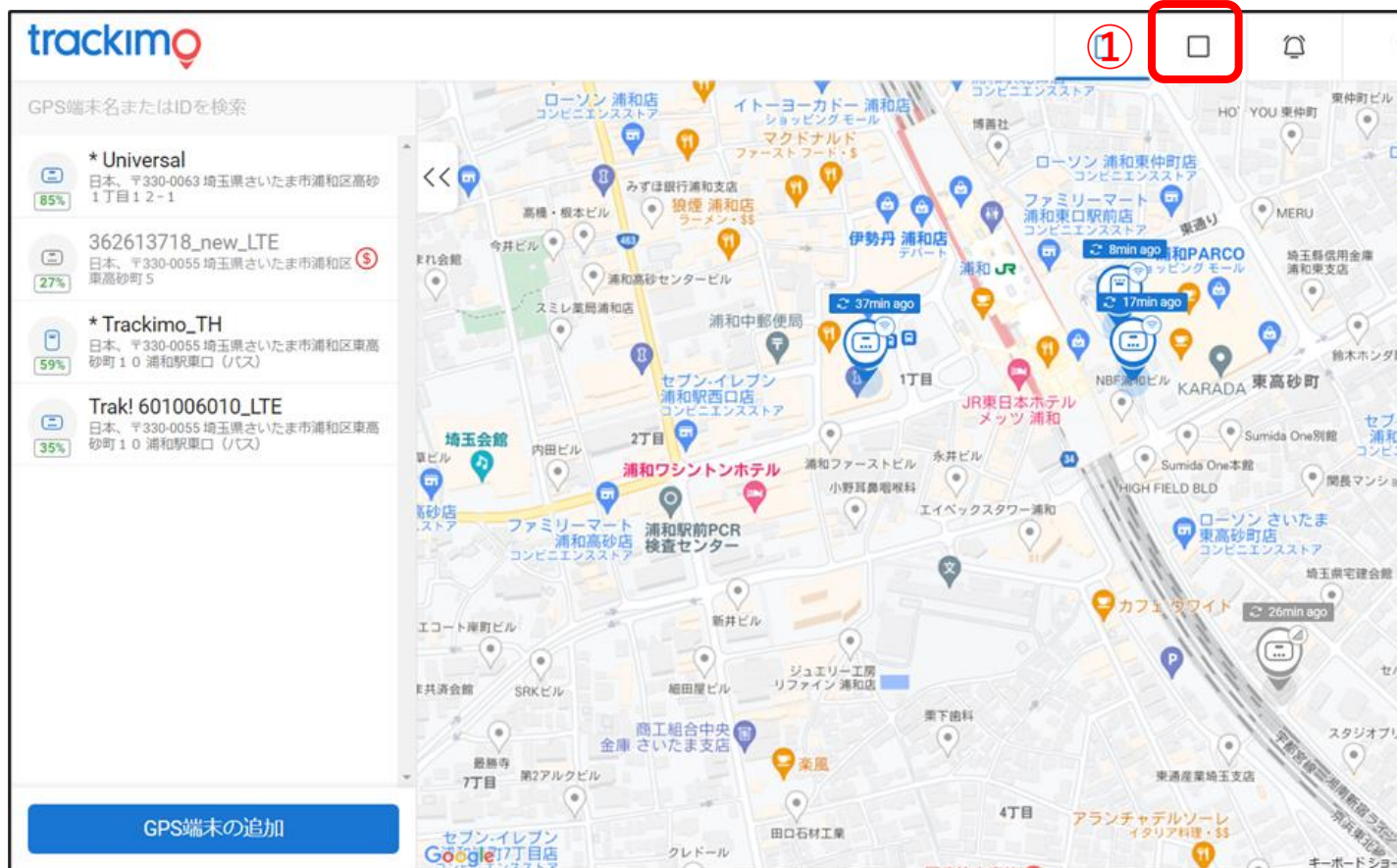
ご登録のGPS端末がその仮想フェンスを横切ると（エリアに入る、エリアから出る）その時刻がご登録のメールアドレスに通知されます。

GPS端末毎にそれぞれの仮想フェンスを関連付けることによって、通知機能が有効になります。



ご登録のメールアドレスに時刻が通知されます。

①画面上部の字ジオフェンスのアイコン（マーク）をクリックして下さい。



検索ゾーン名

ジオフェンスがありません

ここに表示するジオフェンスはありません。
ジオフェンスを追加してください。

②「新しいジオフェンスを作成する」をクリック



③地図上に表示されている青色の四角形の位置や大きさを変更し、仮想フェンスの設定して下さい

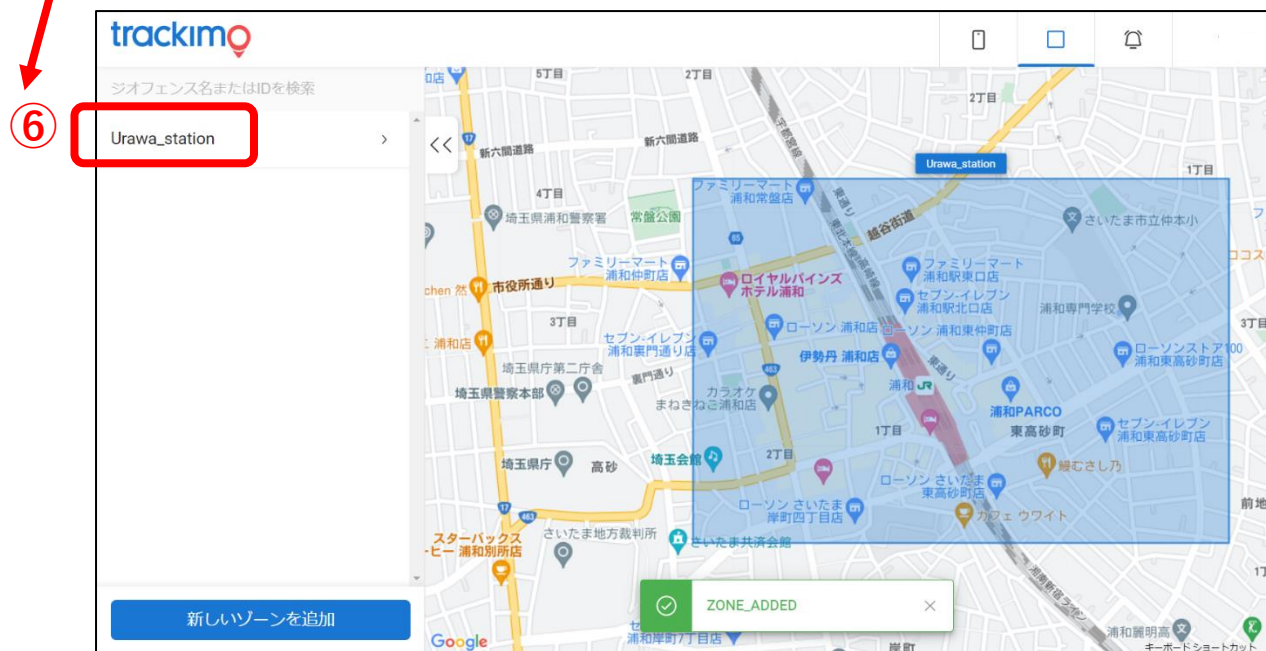


300m×300mより小さいエリアは設定できません。設定した仮想フェンスの幅と高さが表示されますので、確認して下さい。

④ゾーン名を
記入してください。

⑤「新しいジオフェンスを作成する」
をクリックして下さい。

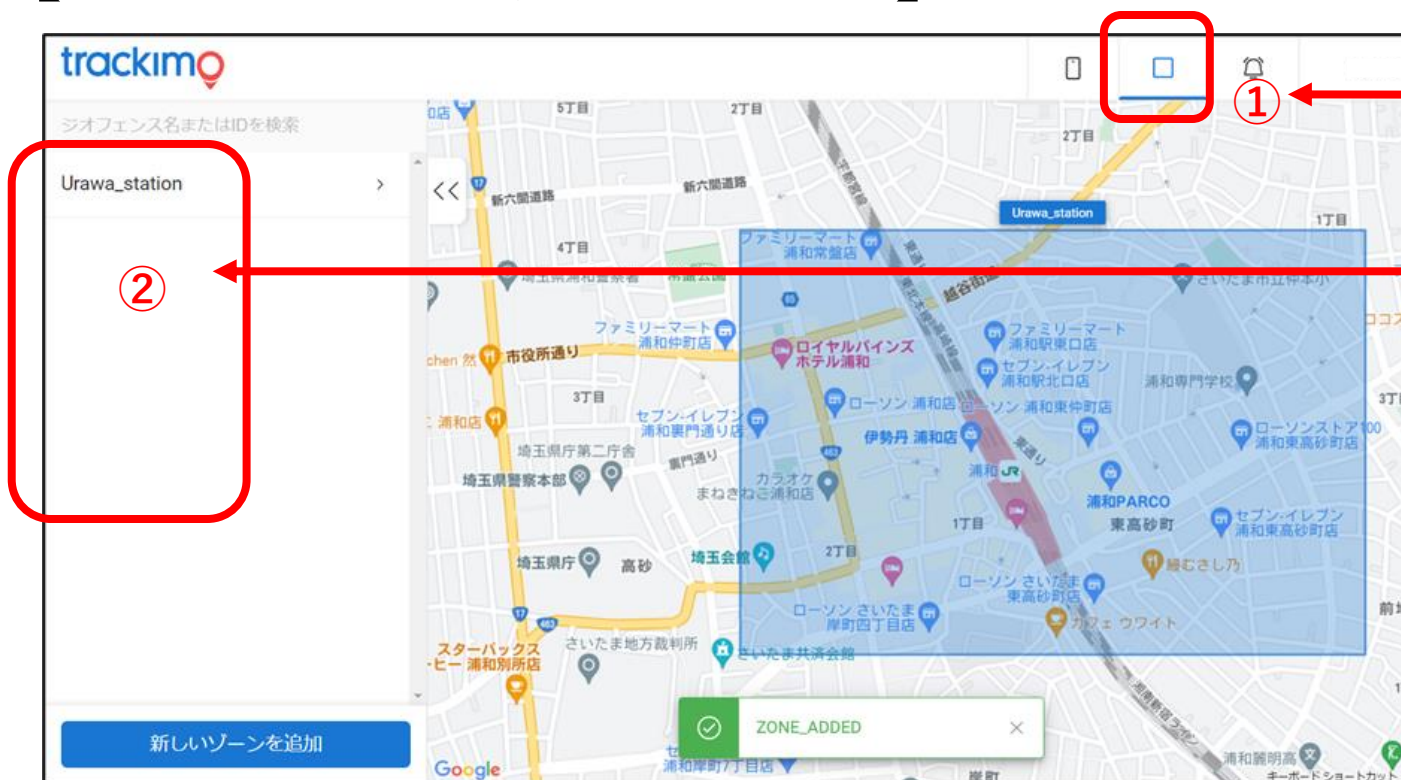
⑥新しく作成されたジオフェンスとゾーン名が表示されます。例) Urawa_station
ジオフェンス名をクリックして下さい。



⑦ゾーン名をクリックすると登録したGPS端末一覧が表示されます。ジオフェンスを設定したGPS端末を選択し、右のバー をスライドして下さい。

⑧設定後、保存をクリックします。

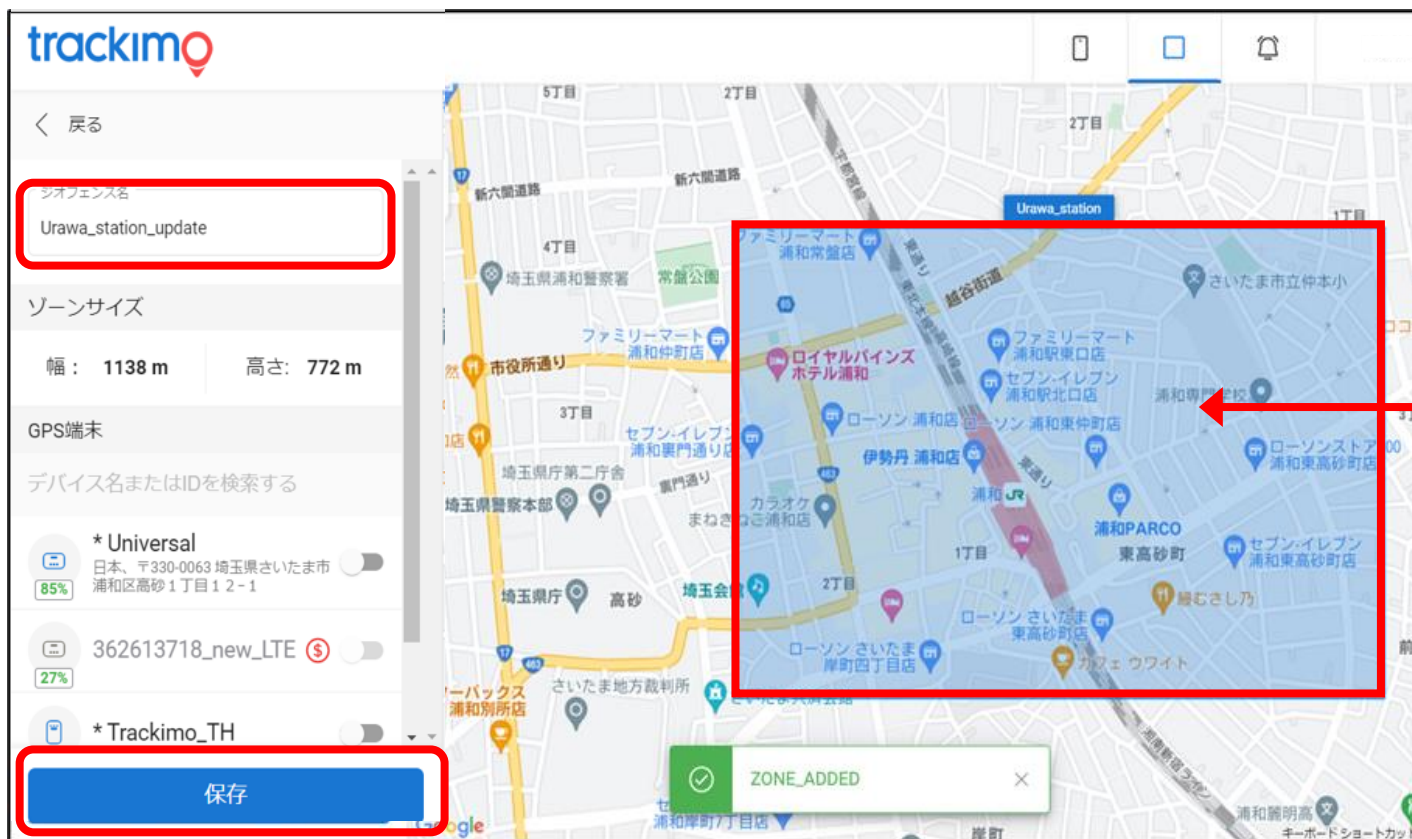
【ジオフェンスの変更する場合】



①ジオフェンスのアイコン（マーク）をクリックします。

②すでに作成されたジオフェンスの一覧がへ応じされますので、変更したいジオフェンス名をクリックします。

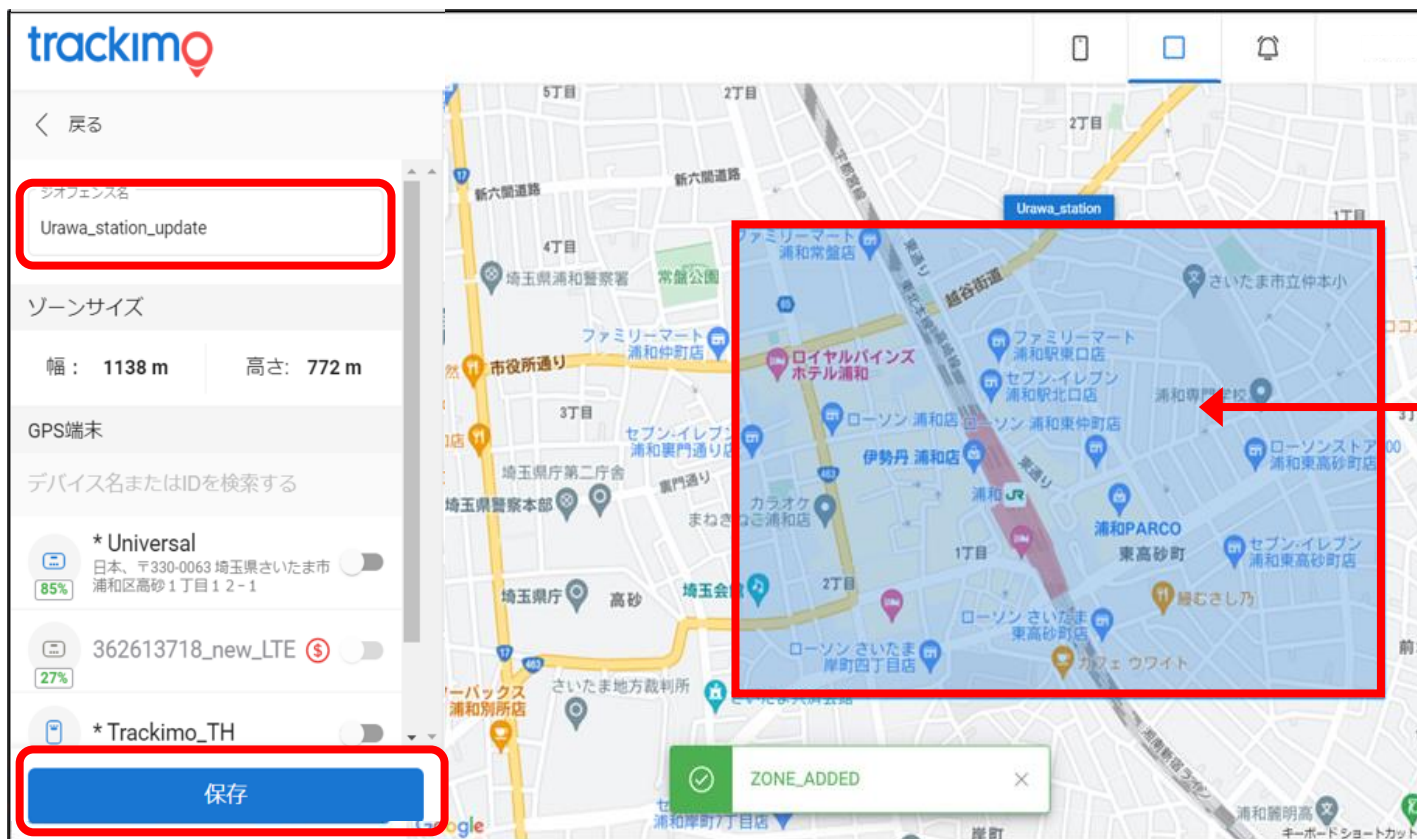
ジオフェンス名の変更が
できます。



ジオフェンスの位置や大きさを
変更できます。

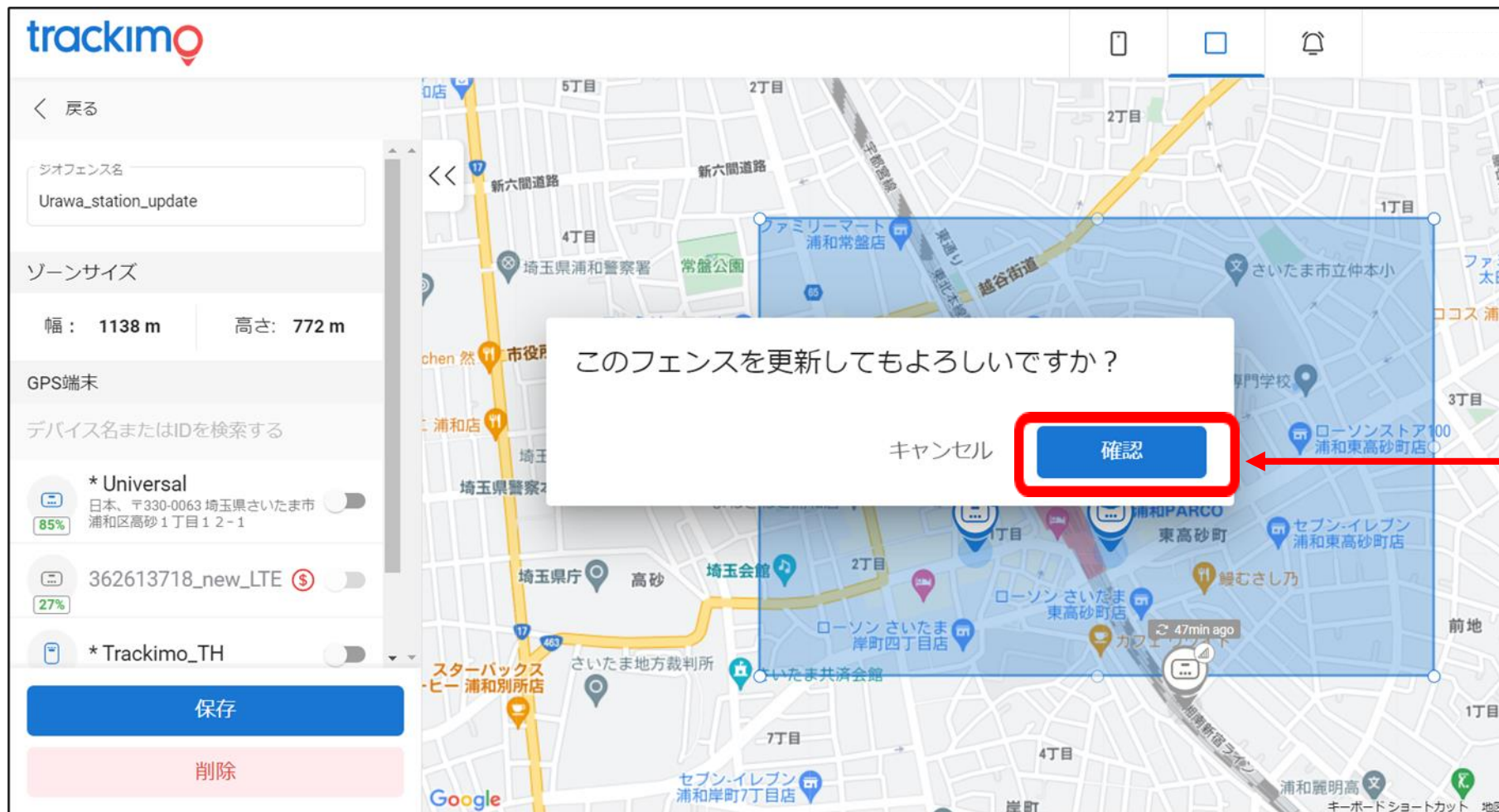
変更後、保存ボタンを
クリックします。

ジオフェンス名の変更が
できます。



ジオフェンスの位置や大きさを
変更できます。

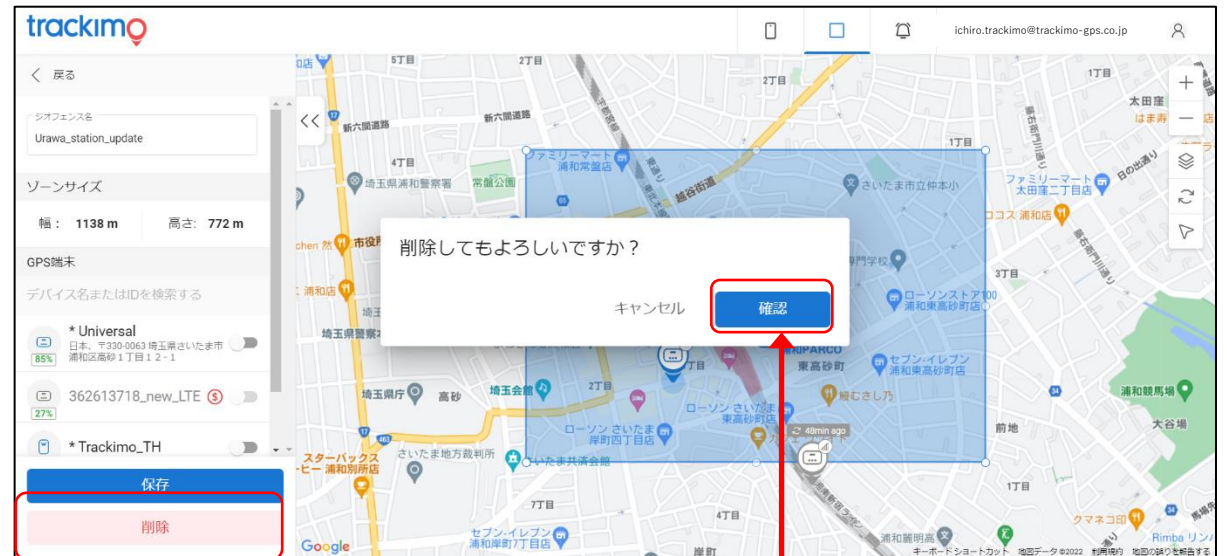
変更後、保存ボタンを
クリックします。



「確認」をクリック
して下さい

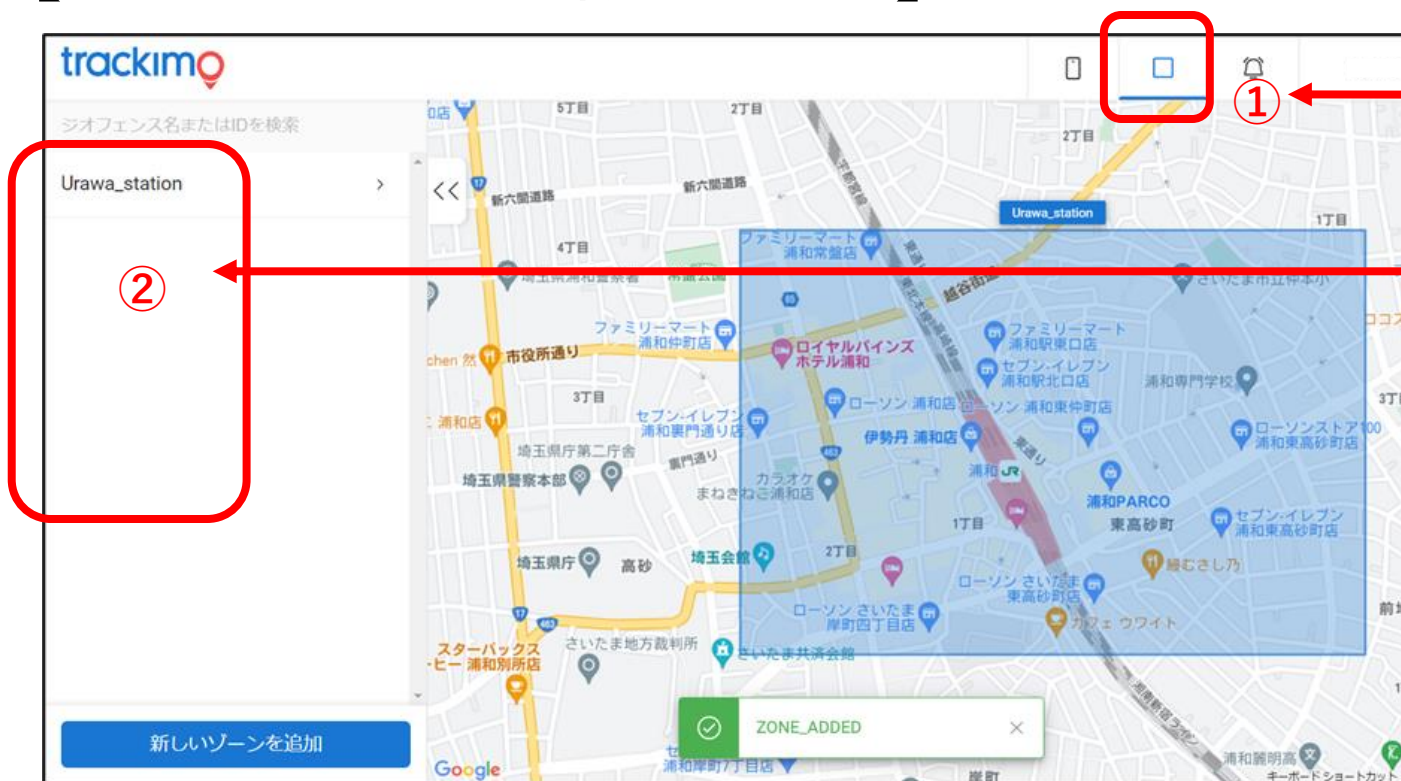
【ジオフェンスの削除】

- ① ホームページの右上隅のジオフェンスのアイコンをクリックして、ジオフェンス一覧を表示します。
- ② 表示されたジオフェンスの一覧から、削除したいジオフェンス名をクリックします。
- ③ 当該のジオフェンスが地図上に表示されます。
- ④ 削除ボタンをクリックし、確認ボタンをクリックします。



削除ボタンをクリックします。 確認ボタンをクリックします。

【ジオフェンスを削除する場合】



①ジオフェンスのアイコン（マーク）をクリックします。

②すでに作成されたジオフェンスの一覧がへ応じされますので、削除したいジオフェンス名をクリックします。

削除したいジオフェンス名をクリックすると、地図上に青色の四角形でジオフェンスが表示されます。



「削除」をクリックして下さい。

「確認」をクリックして下さい。

製品に対するお問い合わせは

Trackimo サポート

E-Mail support@trackimo-gps.co.jp