

# **(株)トラックモ GPS・介護シューズ専門の (株)トレイルと業務提携し、GPS 端末を認知 症による徘徊対策向けに供給・9 月 25 日よ り GPS 搭載介護シューズの販売開始**

## **株式会社トラックモ GPS**

2018 年 9 月 19 日 14 時

世界市場に於ける GPS 端末・IoT 関連サービスの主要サプライヤーである、米国 Trackimo 社の日本総代理店・(株)トラックモ GPS(PCIホールディングス(株)(証券コード 3918)グループ関連会社)は、介護シューズ専門の(株)トレイルと業務提携し、同社が認知症による周辺症状 BPSD 対策(以下“徘徊”と略称)として製造・販売する GPS 内蔵の介護シューズ向けに GPS 端末を供給する事となりました。(株)トレイルは介護シューズの踵部分への GPS 端末の搭載に以前から取組み、徘徊対策として各地の自治体等で採用され、またその効果を厚労省の資料等で紹介されるなど実績を重ねて来ました。この度は(株)トラックモと提携し、社会問題となりつつある高齢者の徘徊防止対策として、小型・軽量・高機能・高精度で定評のあるトラックモ GPS 端末を組み込み、GPS 搭載の介護シューズの、より一層の普及を目指します。

---

株式会社トラックモ GPS(東京都文京区、PCIホールディングス(株)(証券コード 3918)グループ関連会社、以下「トラックモ GPS」)はこの度、介護シューズ専門の株式会社トレイル(兵庫県神戸市、以下「トレイル」)と業務提携し、同社が「うららか GPS ウォーク®」のブランドで製造・販売する、GPS 搭載介護シューズ向けにトラックモ GPS 端末(Universal モデル)を供給することとなりました。



トラッキモ GPS 端末(Universal モデル)



うららか GPS ウォーク®

トレイルは介護シューズ専門メーカーとして、機能性と洗練されたデザインを両立させた介護シューズを製造・販売し、介護市場に於いて高い評価を得ております。また以前から GPS 端末の介護分野への導入に積極的に取り組み、シューズの踵部分へ GPS 端末を組み込んだ介護シューズ(うららか GPS ウォーク®)を開発し、全国の自治体等で採用され、その効果は厚労省の資料等でも紹介されるなど、実績と経験を重ねて来ました。

トラッキモ GPS とトレイルは昨年から、GPS 搭載介護シューズの更なる高機能化について協議・検討を重ね、社会問題となりつつある認知症による徘徊・行方不明問題(2016 年度で全国で 1 万 5 千人以上)、及び介護者の肉体的・精神的負担増大に対応しうる次世代の介護シューズを、小型・軽量・高機能・高精度で定評のあるトラッキモ GPS を利用することにより実現することに合意し、この度の GPS 端末供給の業務提携の運びとなりました。



#### トラッキモ GPS 端末の搭載状況

トラッキモ GPS 搭載のトレイル社の介護シューズ「うららか GPS ウォーク®」は 9 月 25 日より販売を開始し、トレイル社のホームページ、トラッキモ社代理店、及び全国の介護用品取扱店でご購入を頂けます。

株式会社トレイル・オンラインショップ

<https://www.uraraca.net/rehabili-shoes/gps-walk.html>

株式会社トラッキモ GPS・介護ソリューション

<https://www.trackimo-gps.co.jp/care.html>

また、10 月 10 日より東京ビッグサイトで開催される、第 45 回国際福祉機器展(HCR)に出展し(東ホール 17 通路 2・神戸産医療都市共同ブース)、また 10 月 11 日 10:30～から同展示会にて(株)トラッキモ GPS 代表・永田が、出展社プレゼンテーション 2(2F)の「神戸医療産業都市・神戸医療産業都市ブース内参加企業のご紹介」において今回のソリューションのプレゼンテーションを行う予定です。



2018年10月10～12日・国際医療福祉機器展(HCR)

#### 業務提携の目的：

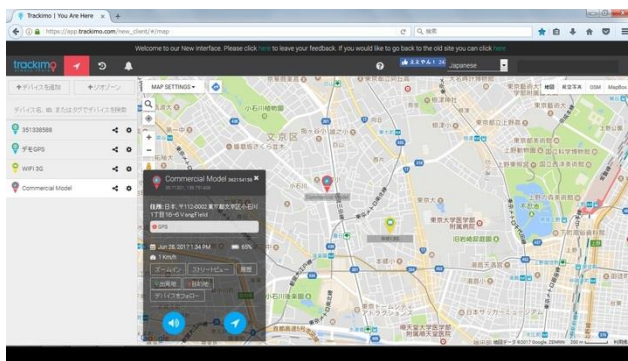
- 超高齢化社会と共に需要が高まる、認知症患者様の安全性確保と、介護負担の軽減を実現する

#### 背景・解決されるべき課題：

- 高齢者人口増と連動して認知症の患者数は経年的に伸長し、社会問題になっている
- 認知症患者様が抱える「周辺症状 BPSD」は、事故に繋がる危険が高く、その見守りは、介護者による人的対応が中心となっている
- トラッキモ GPS が有する、きめ細かい機能とコストパフォーマンスにより、徘徊する認知症患者の安全性確保と、介護者の肉体的・精神的負担を軽減する
- 高齢者・要介護者の方の QOL(生活の質)の維持・向上を実現する

#### トラッキモ GPS 端末の特徴

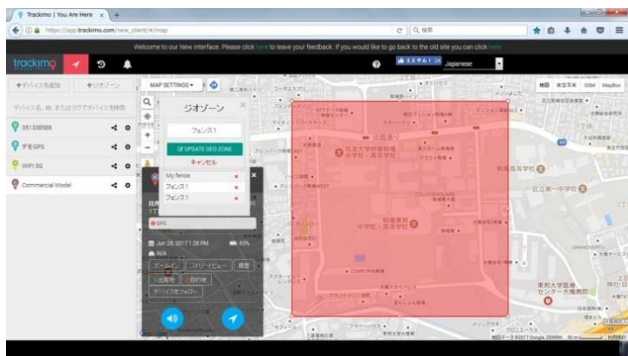
- 小型・軽量・高精度・高機能・長電池寿命・低価格の GPS 端末
- Bluetooth を利用した徘徊検知機能
- 徘徊検知機能・仮想フェンス機能・高精度 GPS の3段階の見守り
- 標準で50端末の同時モニタリングが可能  
(施設入居者様全員を見守り、見守りコスト・負荷の最小化)
- 各種アラームの送信先を個別に設定可能



トラッキモ GPS・管理画面



トラッキモ GPS・各種機能設定画面



トラッキモ GPS・フェンス機能画面

Universal モデルの仕様概略(TAIS コード : 01773 - 000001)

- サイズ・重量 : 47mm x 40mm x 17mm ・ 42 グラム
- バッテリー : 600mAh、待受け時間 144 時間以上(利用環境により変化)
- 測位技術 : GPS・Wi-Fi・Bluetooth
- 通信技術 : 3G・GSM (SIM カード内臓)

- 位置情報更新 : 1分～120分まで可変的に設定可能
- 複数端末のモニター : 標準で最大50端末を同時にモニター可能  
(見守りコスト・労力の大幅削減)
- 履歴検索 : 1年間・データ数無制限(CSVフォーマットによる閲覧も可能)
- 移動・速度検知 : 可能・速度は時速255kmまで計測可能
- フェンス機能 : 1端末当たり最大5ヶ所まで設定可能  
(フェンス外に端末が出ればアラームを送信)

#### ■会社概要

商号 : 株式会社 トラッキモ GPS  
代表者 : 代表取締役 永田日出夫  
所在地 : 〒112-0002 東京都文京区小石川 3-27-16-503  
設立 : 2016年8月  
事業内容 : 米国トラッキモ社製小型GPS端末の日本における総代理店  
資本金 : 3,950万円  
URL : <http://www.trackimo-gps.co.jp/>

商号 : 株式会社 トレイル  
代表者 : 代表取締役 森下里美  
所在地 : 〒650-0013 兵庫県神戸市中央区花隈町 3-18  
設立 : 2012年7月  
事業内容 : GPS機器内蔵可能靴GPSウォーク®、並びにケア・リハビリシューズ®  
の製造販売  
資本金 : 500万円  
URL : <https://www.uraraca.net/>

#### 【本件に関するお問い合わせ先】

株式会社 トラッキモ GPS  
担当者 : 永田  
Email : [info@trackimo-gps.co.jp](mailto:info@trackimo-gps.co.jp)  
Tel : 03-3818-2320

株式会社 トレイル

担当者 : 森下

Email : [info@uraraca.net](mailto:info@uraraca.net)

TEL : 078-382-3637